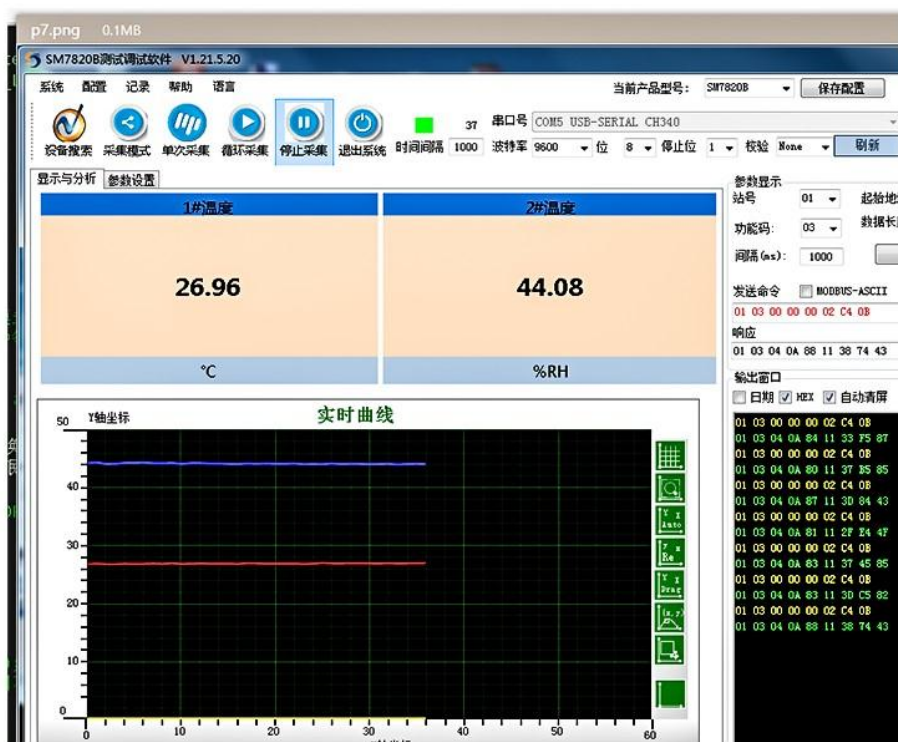


RV1000

搜博 RS485 产品通用调试软件

产品使用手册

文件版本: V23.12.16



RV1000 采用工业通用标准接口，方便接入 PLC，DCS 等各种仪表或系统，用于监测温度等状态量。内部使用了较高精度的传感内核及相关器件，确保产品具有较高的可靠性与卓越的长期稳定性，可定制 RS232、RS485、CAN、4-20mA、DC0~5V\10V、ZIGBEE、Lora、WIFI、GPRS、NB-IOT 等多种输出方式。

技术参数

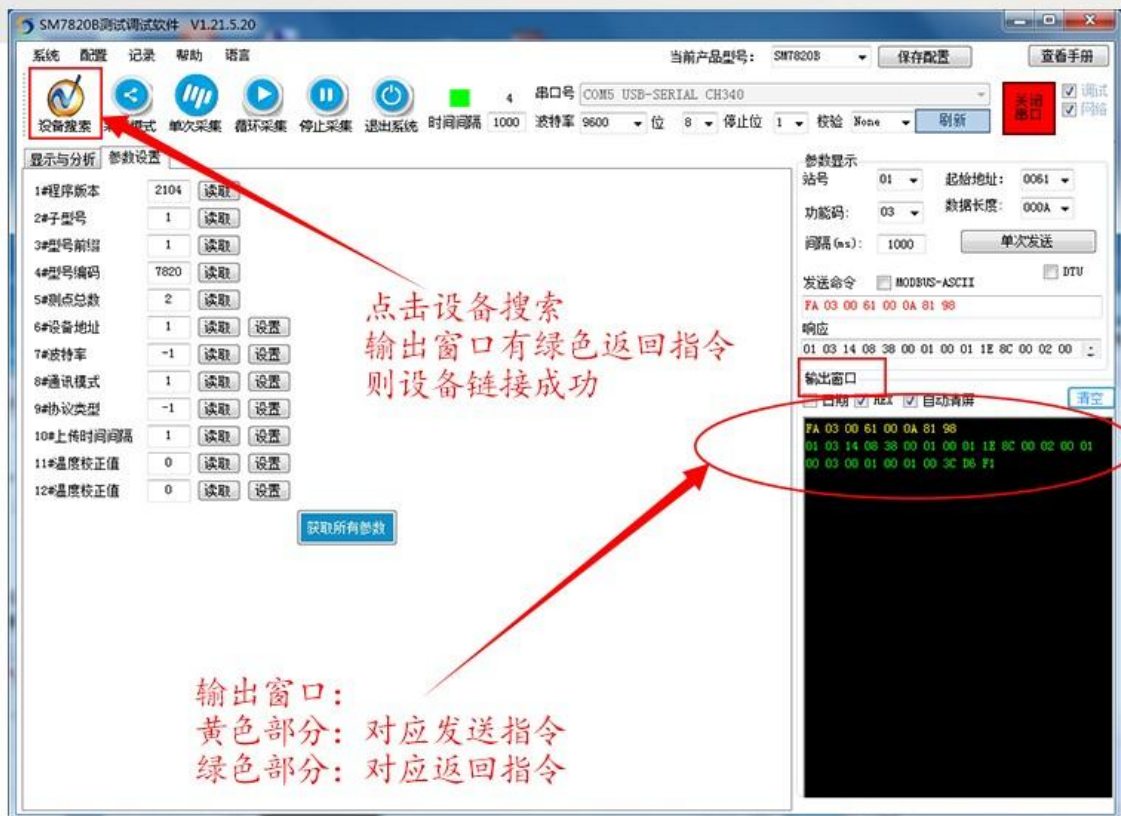
技术参数	参数值
品牌	SONBEST/搜博
温度测量范围	-30℃~85℃
温度测量精度	±0.5℃ @25℃
运行环境温度	-30~85℃
运行环境湿度	5%RH~90%RH

请在断电线的情况下，按图示方法进行接线，如果产品本身无引线，线芯颜色供参考。

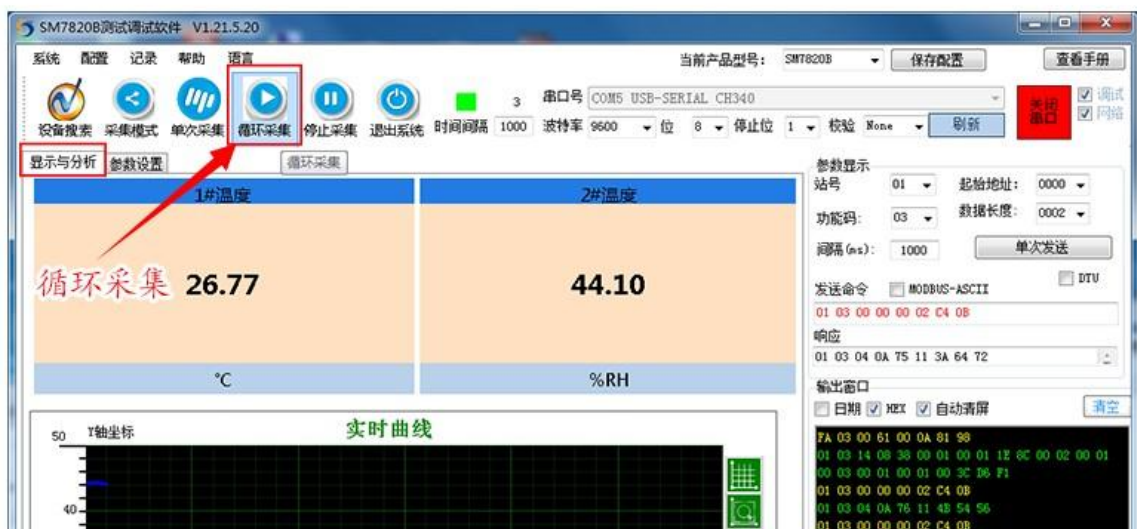
应用方案

设备搜索

输出窗口有绿色返回数据，则设备连接成功

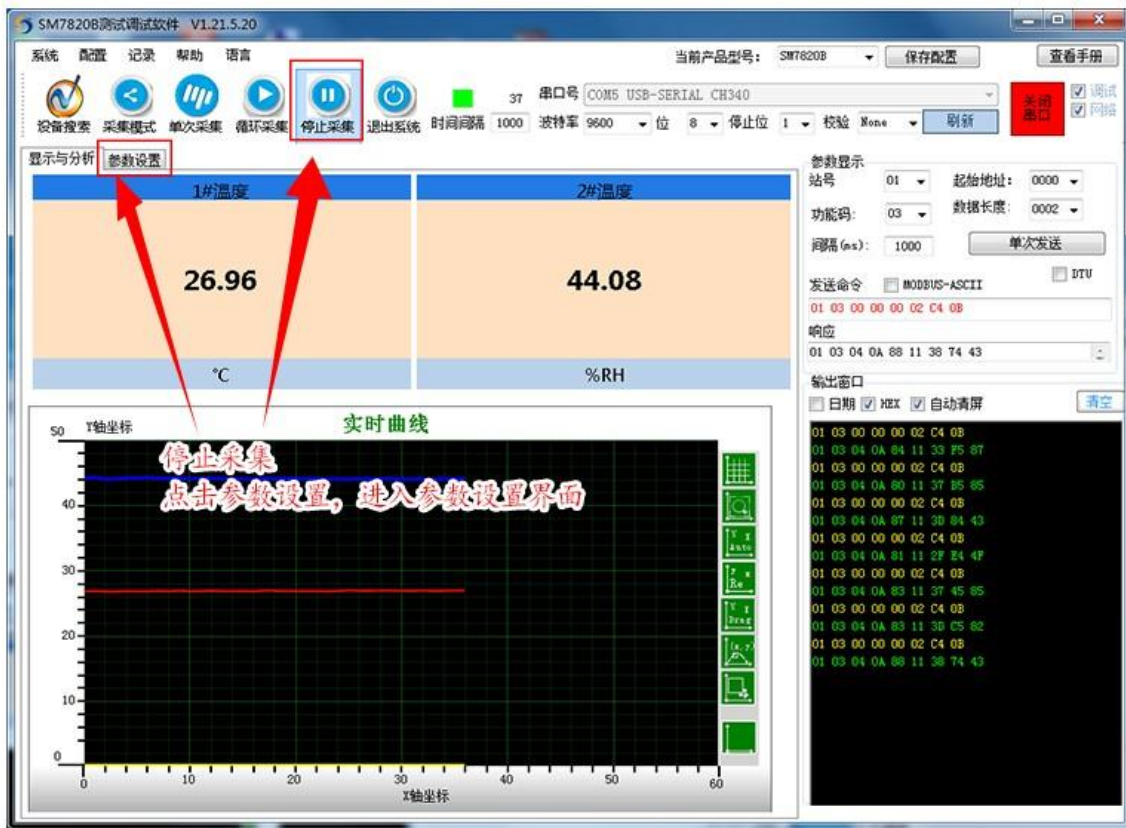


点击循环采集，采集数据



修改设备参数

点击停止采集 点击参数设置

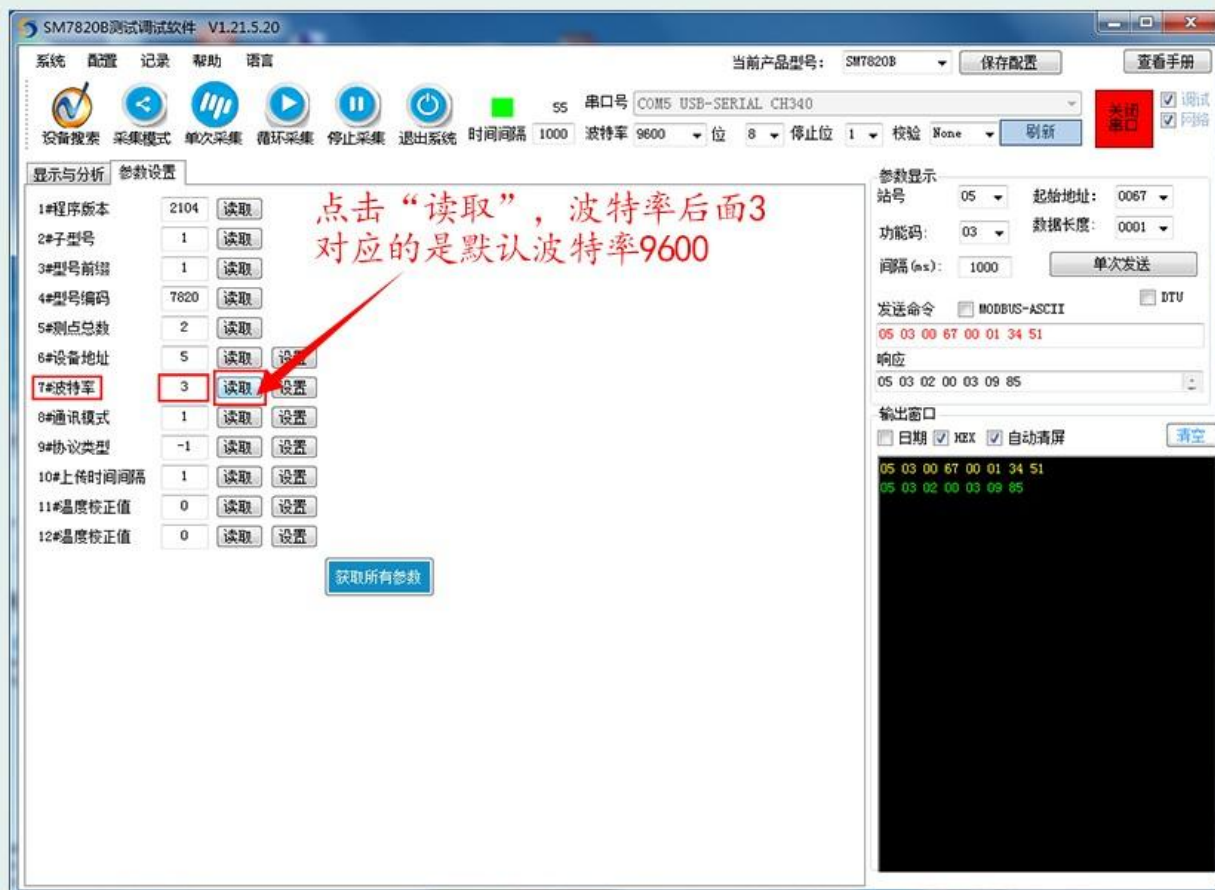


修改传感器地址



读取当前波特率

3对应9600 4为19200



修改波特率

1、输入4波特率序号
2、点击“设置”，输出窗口返回指令的第六字节为04，与输入序号对应，则波特率设置成功

序号	波特率
1	2400
2	4800
3	9600
4	19200
5	38400
6	115200

```
05 03 00 67 00 01 34 51
05 03 02 00 03 09 85
05 06 00 67 00 04 38 52
05 06 00 67 00 04 38 52
```

验证波特率

注：

- 1、点击关闭串口
- 2、设置波特率为序号4对应的波特率19200
- 3、打开串口
- 4、点击设备搜索，输出窗口有绿色返回指令，则设置成功

没有返回数据的情况处理

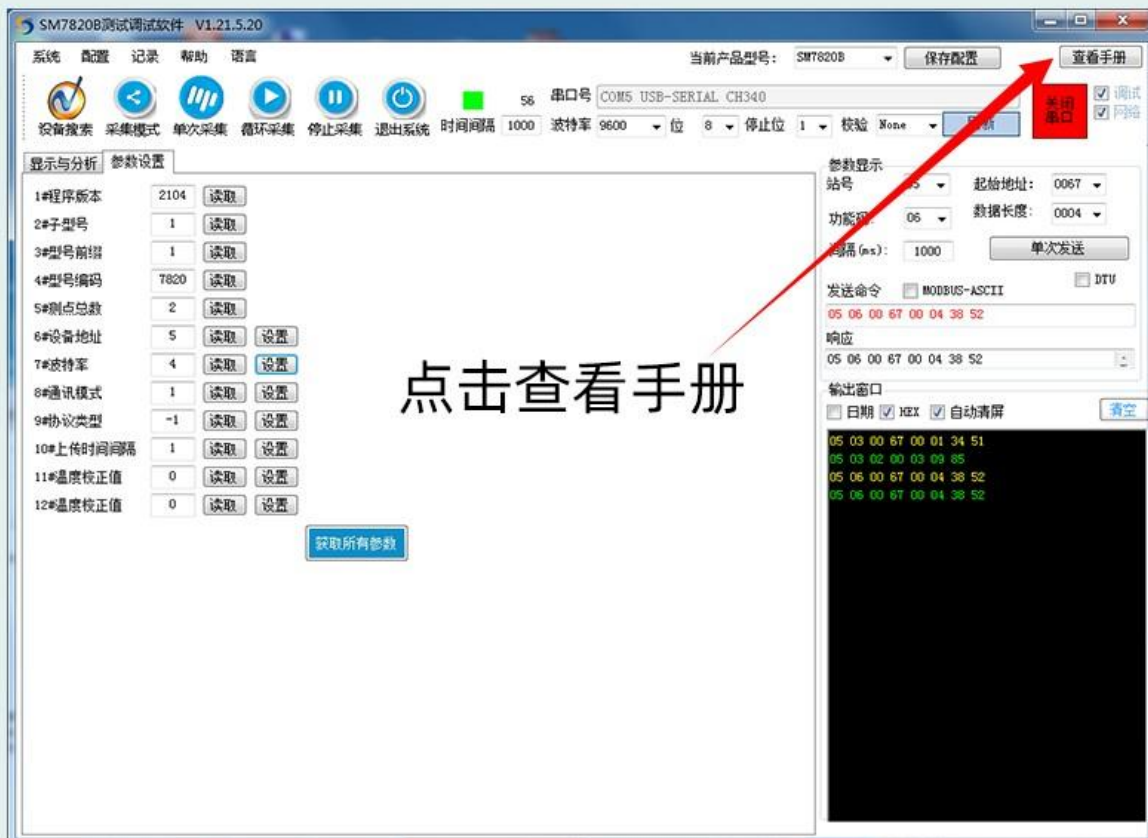
The screenshot shows the SM7820B test software interface. The main display area is divided into two columns: '1#温度' (Temperature 1) showing 26.96 °C and '2#温度' (Temperature 2) showing 44.08 %RH. Below this is a '实时曲线' (Real-time Curve) graph with a grid and axes labeled 'Y轴坐标' and 'X轴坐标'. The graph area contains a text box with the following text:

输出窗口，没有绿色返回数据时请检查

- 1、检查接线是否正常
- 2、检查是否供电
- 3、检查设备波特率是否选择正确
- 4、检查USB/RS485转换器驱动是否安装
- 5、检查端口号是否正确

The right side of the interface shows '参数显示' (Parameter Display) with fields for '站号' (Station No.), '功能码' (Function Code), and '间隔' (Interval). Below this is the '输出窗口' (Output Window) which displays a series of hex data: '05 03 00 00 00 02 C5 8F'. A red circle highlights the '输出窗口' label and the data area.

产品数据手册查看



产品数据手册查看

点击查看手册



免责声明

本档提供有关产品的所有信息，未授予任何知识产权的许可，未明示或暗示，以及禁止发言等其它方式授予任何知识产权的许可?除本产品的销售条款和条件声明的责任，其他问题公司概不承担责任。并且，我公司对本产品的销售和使用不作任何明示或暗示的担保，包括对产品的特定用途适用性，适销性或对任何专利权，版权或其它知识产权的侵权责任等均不作担保，本公司可能随时对产品规格及产品描述做出修改，恕不另行通知。

联系我们

公 司： 上海搜博实业有限公司

地 址： 上海市宝山区南东路 215 号 8 幢

中文站： <http://www.sonbest.com>

国际站： <http://www.sonbus.com>

SKYPE : soobuu

邮 箱： sale@sonbest.com

电 话： 86-021-51083595 / 66862055 / 66862075 / 66861077

