

# SR6813B

## 温湿度记录仪

### 产品使用手册

文件版本: V23.11.15



SR6813B 采用工业通用标准 RS485 总线 MODBUS-RTU 协议接口，方便接入 PLC，DCS 等各种仪表或系统，用于监测温度、湿度等状态量。内部使用了较高精度的传感内核及相关器件，确保产品具有较高的可靠性与卓越的长期稳定性，可定制 RS232、RS485、CAN、4-20mA、DC0~5V\10V、ZIGBEE、Lora、WIFI、GPRS、NB-IOT 等多种输出方式。

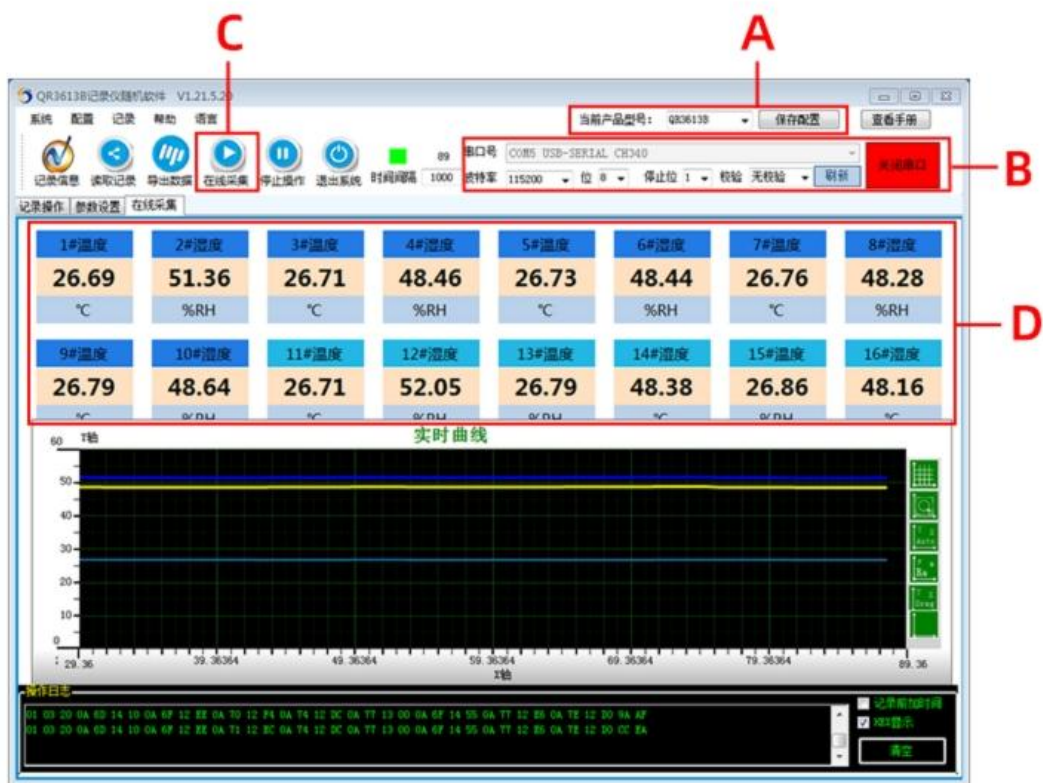
## 技术参数

| 技术参数   | 参数值        |
|--------|------------|
| 品牌     | SONBEST/搜博 |
| 温度测量范围 | -30℃~85℃   |
| 温度测量精度 | ±0.5℃ @25℃ |
| 湿度测量范围 | 0~100%RH   |
| 湿度测量精度 | ±3%RH @25℃ |
| 通讯接口   | RS485      |
| 默认波特率  | 9600 8 n 1 |
| 供电电源   | DC6~24V 1A |
| 运行环境温度 | -30~85℃    |
| 运行环境湿度 | 5%RH~90%RH |

## 外形尺寸



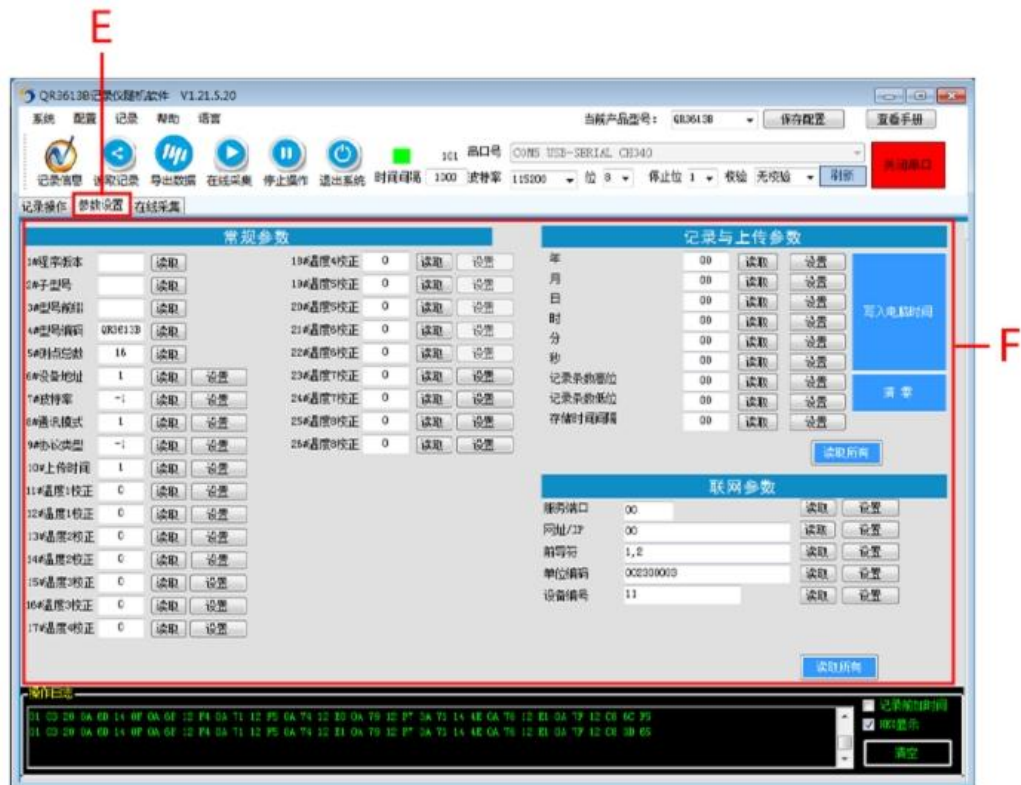
应用软件



**A:**打开软件后进入主界面，选择购买时对应的产品型号，选择完毕后保存设置，以防下次打开后还需要重新选择。

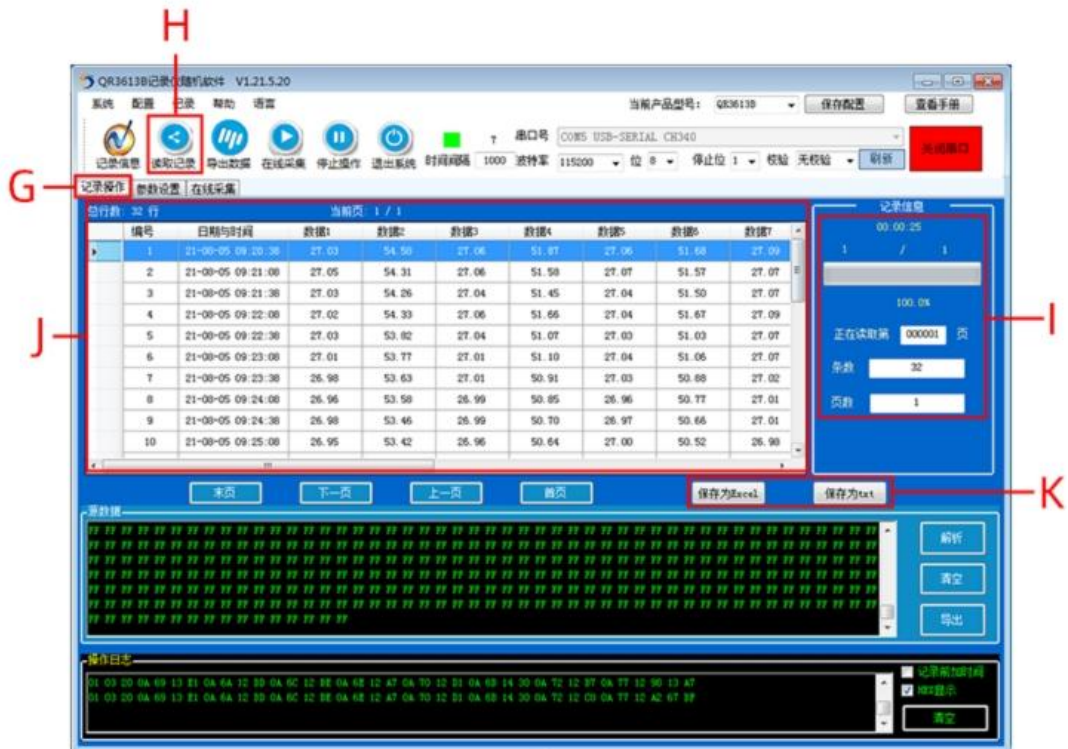
**B:**使用USB转换器插入电脑USB2.0接口，会自动安装驱动，如安装失败，可以在驱动精灵软件进行安装，接入电脑后，选择串口号:USB-SERIAL CH340 (COM5)，设置好波特率点击打开串口即可完成连接。

**C D:**打开串口后，点击在线采集(C)，即可看到实时测量数据(D)。



**E:**进入到参数设置界面

**F:**参数设置内可设置多种参数，温湿度校正、波特率、上传时间等参数，右侧参数可点击“读取所有”记录仪上设置好的参数。



**G:**进入到记录操作界面

**H:**点击“读取数据”即可开始传输记录仪上的数据到软件里。

**I:**操作“H”的步骤后，读取时上方会显示读取数据数量、总条数、页数。

**J:**读取出来的数据会显示在上面

**K:**可以把读取出来的数据用EXCEL或者TXT格式进行导出



| ▲  | A  | B             | C     | D     | E     | F     | G     | H     | I     | J     | K     | L     | M     | N     | O     | P     | Q     | R     |
|----|----|---------------|-------|-------|-------|-------|-------|-------|-------|-------|-------|-------|-------|-------|-------|-------|-------|-------|
| 1  | ID | Time          | 1#温度  | 2#温度  | 3#温度  | 4#温度  | 5#温度  | 6#温度  | 7#温度  | 8#温度  | 9#温度  | 10#温度 | 11#温度 | 12#温度 | 13#温度 | 14#温度 | 15#温度 | 16#温度 |
| 2  | 1  | 2021/8/5 9:20 | 27.03 | 54.58 | 27.06 | 51.87 | 27.06 | 51.68 | 27.09 | 51.45 | 27.12 | 51.83 | 27.05 | 55.16 | 27.13 | 51.58 | 27.17 | 51.32 |
| 3  | 2  | 2021/8/5 9:21 | 27.05 | 54.31 | 27.06 | 51.58 | 27.07 | 51.57 | 27.07 | 51.37 | 27.09 | 51.71 | 27.07 | 55.11 | 27.1  | 51.48 | 27.18 | 51.22 |
| 4  | 3  | 2021/8/5 9:21 | 27.03 | 54.26 | 27.04 | 51.45 | 27.04 | 51.5  | 27.07 | 51.29 | 27.09 | 51.6  | 27.05 | 54.95 | 27.1  | 51.39 | 27.16 | 51.09 |
| 5  | 4  | 2021/8/5 9:22 | 27.02 | 54.33 | 27.06 | 51.66 | 27.04 | 51.67 | 27.09 | 51.3  | 27.1  | 51.66 | 27.07 | 55.02 | 27.09 | 51.41 | 27.14 | 51.09 |
| 6  | 5  | 2021/8/5 9:22 | 27.03 | 53.82 | 27.04 | 51.07 | 27.03 | 51.03 | 27.07 | 50.85 | 27.1  | 51.18 | 27.04 | 54.49 | 27.09 | 50.95 | 27.13 | 50.64 |
| 7  | 6  | 2021/8/5 9:23 | 27.01 | 53.77 | 27.01 | 51.1  | 27.04 | 51.06 | 27.07 | 50.85 | 27.09 | 51.17 | 27    | 54.44 | 27.06 | 50.89 | 27.1  | 50.69 |
| 8  | 7  | 2021/8/5 9:23 | 26.98 | 53.63 | 27.01 | 50.91 | 27.03 | 50.88 | 27.02 | 50.63 | 27.05 | 50.95 | 26.98 | 54.3  | 27.05 | 50.69 | 27.11 | 50.38 |
| 9  | 8  | 2021/8/5 9:24 | 26.96 | 53.58 | 26.99 | 50.85 | 26.96 | 50.77 | 27.01 | 50.66 | 27.03 | 50.92 | 26.97 | 54.33 | 27.02 | 50.77 | 27.1  | 50.46 |
| 10 | 9  | 2021/8/5 9:24 | 26.98 | 53.46 | 26.99 | 50.7  | 26.97 | 50.66 | 27.01 | 50.5  | 27.02 | 50.74 | 26.98 | 54.16 | 27.04 | 50.55 | 27.1  | 50.2  |
| 11 | 10 | 2021/8/5 9:25 | 26.95 | 53.42 | 26.96 | 50.64 | 27    | 50.52 | 26.98 | 50.29 | 27    | 50.62 | 26.98 | 53.95 | 27.04 | 50.42 | 27.07 | 50.17 |
| 12 | 11 | 2021/8/5 9:25 | 26.91 | 53.28 | 26.92 | 50.56 | 26.94 | 50.32 | 26.96 | 50.12 | 27    | 50.45 | 26.91 | 53.88 | 27.01 | 50.3  | 27.04 | 50.06 |
| 13 | 12 | 2021/8/5 9:26 | 26.91 | 53.14 | 26.92 | 50.43 | 26.93 | 50.3  | 26.96 | 50.09 | 26.96 | 50.42 | 26.93 | 53.97 | 27.01 | 50.27 | 27.03 | 49.99 |
| 14 | 13 | 2021/8/5 9:26 | 26.89 | 53.02 | 26.9  | 50.09 | 26.93 | 50.17 | 26.93 | 49.94 | 26.96 | 50.24 | 26.89 | 53.69 | 26.99 | 50.09 | 27.03 | 49.75 |
| 15 | 14 | 2021/8/5 9:27 | 26.85 | 52.7  | 26.87 | 49.92 | 26.93 | 49.92 | 26.91 | 49.68 | 26.95 | 49.93 | 26.89 | 53.39 | 26.95 | 49.81 | 27    | 49.48 |
| 16 | 15 | 2021/8/5 9:27 | 26.84 | 52.77 | 26.86 | 49.96 | 26.87 | 49.91 | 26.93 | 49.71 | 26.92 | 49.99 | 26.87 | 53.5  | 26.95 | 49.81 | 26.99 | 49.4  |
| 17 | 16 | 2021/8/5 9:28 | 26.85 | 52.3  | 26.82 | 49.5  | 26.87 | 49.44 | 26.88 | 49.17 | 26.9  | 49.55 | 26.84 | 53.01 | 26.91 | 49.31 | 26.99 | 49.06 |
| 18 | 17 | 2021/8/5 9:28 | 26.79 | 52.38 | 26.81 | 49.62 | 26.86 | 49.5  | 26.87 | 49.26 | 26.89 | 49.69 | 26.84 | 53.08 | 26.88 | 49.45 | 26.94 | 49.19 |
| 19 | 18 | 2021/8/5 9:29 | 26.79 | 52.17 | 26.81 | 49.39 | 26.83 | 49.32 | 26.87 | 49.07 | 26.86 | 49.43 | 26.8  | 52.88 | 26.91 | 49.23 | 26.94 | 48.94 |
| 20 | 19 | 2021/8/5 9:29 | 26.78 | 51.95 | 26.75 | 49.21 | 26.8  | 49.15 | 26.81 | 48.92 | 26.83 | 49.25 | 26.77 | 52.67 | 26.85 | 49.01 | 26.92 | 48.76 |
| 21 | 20 | 2021/8/5 9:30 | 26.75 | 51.98 | 26.75 | 49.2  | 26.77 | 49.1  | 26.8  | 48.89 | 26.82 | 49.29 | 26.76 | 52.77 | 26.84 | 49.04 | 26.92 | 48.79 |
| 22 | 21 | 2021/8/5 9:30 | 26.75 | 51.95 | 26.73 | 49.1  | 26.75 | 49.02 | 26.77 | 48.75 | 26.79 | 49.09 | 26.74 | 52.59 | 26.84 | 48.88 | 26.89 | 48.63 |
| 23 | 22 | 2021/8/5 9:31 | 26.74 | 51.71 | 26.72 | 48.92 | 26.76 | 48.86 | 26.8  | 48.69 | 26.79 | 49.01 | 26.74 | 52.5  | 26.84 | 48.82 | 26.86 | 48.48 |
| 24 | 23 | 2021/8/5 9:31 | 26.72 | 51.73 | 26.71 | 48.91 | 26.76 | 48.86 | 26.76 | 48.69 | 26.81 | 49.08 | 26.74 | 52.49 | 26.81 | 48.87 | 26.86 | 48.61 |
| 25 | 24 | 2021/8/5 9:32 | 26.68 | 51.3  | 26.71 | 48.91 | 26.76 | 48.86 | 26.76 | 48.69 | 26.81 | 49.08 | 26.74 | 52.49 | 26.81 | 48.87 | 26.86 | 48.61 |
| 26 | 25 | 2021/8/5 9:33 | 26.56 | 51.23 | 26.71 | 48.91 | 26.76 | 48.86 | 26.76 | 48.69 | 26.81 | 49.08 | 26.74 | 52.49 | 26.81 | 48.87 | 26.86 | 48.61 |
| 27 | 26 | 2021/8/5 9:33 | 26.72 | 51.59 | 26.73 | 48.69 | 26.75 | 48.66 | 26.78 | 48.37 | 26.79 | 48.9  | 26.73 | 52.32 | 26.81 | 48.62 | 26.86 | 48.45 |
| 28 | 27 | 2021/8/5 9:34 | 26.72 | 51.5  | 26.72 | 48.66 | 26.73 | 48.66 | 26.74 | 48.38 | 26.78 | 48.73 | 26.7  | 52.17 | 26.81 | 48.49 | 26.86 | 48.2  |
| 29 | 28 | 2021/8/5 9:34 | 26.71 | 51.35 | 26.71 | 48.46 | 26.72 | 48.52 | 26.76 | 48.38 | 26.75 | 48.66 | 26.71 | 52.09 | 26.81 | 48.43 | 26.89 | 48.14 |
| 30 | 29 | 2021/8/5 9:35 | 26.68 | 51.47 | 26.71 | 48.65 | 26.73 | 48.68 | 26.76 | 48.51 | 26.77 | 48.89 | 26.73 | 52.3  | 26.77 | 48.46 | 26.85 | 48.21 |
| 31 | 30 | 2021/8/5 9:32 | 26.69 | 41.12 | 26.71 | 48.91 | 26.76 | 48.86 | 26.76 | 48.69 | 26.81 | 49.08 | 26.74 | 52.49 | 26.81 | 48.87 | 26.86 | 48.61 |
| 32 | 31 | 2021/8/5 9:37 | 26.69 | 51.07 | 26.71 | 48.16 | 26.69 | 48.09 | 26.71 | 47.93 | 26.75 | 48.24 | 26.7  | 51.74 | 26.78 | 48.09 | 26.83 | 47.84 |
| 33 | 32 | 2021/8/5 9:37 | 26.68 | 51.09 | 26.68 | 48.18 | 26.69 | 48.19 | 26.71 | 47.94 | 26.74 | 48.25 | 26.7  | 51.75 | 26.74 | 48.08 | 26.79 | 47.77 |

## EXCEL表格导出预览图

| 序号 | 时间标识              | 1#湿度  | 2#湿度  | 3#湿度  | 4#湿度  | 5#湿度  | 6#湿度  | 7#湿度  | 8#湿度  | 9#湿度  | 10#湿度 | 11#湿度 | 12#湿度 | 13#湿度 | 14#湿度 | 15#湿度 |       |
|----|-------------------|-------|-------|-------|-------|-------|-------|-------|-------|-------|-------|-------|-------|-------|-------|-------|-------|
| 1  | 21-08-05 09:20:38 | 27.03 | 54.58 | 27.06 | 51.87 | 27.06 | 51.68 | 27.09 | 51.45 | 27.12 | 51.83 | 27.05 | 55.16 | 27.13 | 51.58 | 27.17 | 51.32 |
| 2  | 21-08-05 09:21:08 | 27.05 | 54.31 | 27.06 | 51.58 | 27.07 | 51.57 | 27.07 | 51.37 | 27.09 | 51.71 | 27.07 | 55.11 | 27.10 | 51.48 | 27.18 | 51.22 |
| 3  | 21-08-05 09:21:38 | 27.03 | 54.26 | 27.04 | 51.45 | 27.04 | 51.50 | 27.07 | 51.29 | 27.09 | 51.60 | 27.05 | 54.95 | 27.10 | 51.39 | 27.16 | 51.09 |
| 4  | 21-08-05 09:22:08 | 27.02 | 54.33 | 27.06 | 51.66 | 27.04 | 51.67 | 27.09 | 51.30 | 27.10 | 51.66 | 27.07 | 55.02 | 27.09 | 51.41 | 27.14 | 51.09 |
| 5  | 21-08-05 09:22:38 | 27.03 | 53.82 | 27.04 | 51.07 | 27.03 | 51.03 | 27.07 | 50.85 | 27.10 | 51.18 | 27.04 | 54.49 | 27.09 | 50.95 | 27.13 | 50.64 |
| 6  | 21-08-05 09:23:08 | 27.01 | 53.77 | 27.01 | 51.10 | 27.04 | 51.06 | 27.07 | 50.85 | 27.09 | 51.17 | 27.00 | 54.44 | 27.06 | 50.89 | 27.10 | 50.69 |
| 7  | 21-08-05 09:23:38 | 26.98 | 53.63 | 27.01 | 50.91 | 27.03 | 50.88 | 27.02 | 50.63 | 27.05 | 50.95 | 26.98 | 54.30 | 27.05 | 50.69 | 27.11 | 50.38 |
| 8  | 21-08-05 09:24:08 | 26.96 | 53.58 | 26.99 | 50.85 | 26.96 | 50.77 | 27.01 | 50.66 | 27.03 | 50.92 | 26.97 | 54.33 | 27.02 | 50.77 | 27.10 | 50.46 |
| 9  | 21-08-05 09:24:38 | 26.98 | 53.46 | 26.99 | 50.70 | 26.97 | 50.66 | 27.01 | 50.50 | 27.02 | 50.74 | 26.98 | 54.16 | 27.04 | 50.55 | 27.10 | 50.20 |
| 10 | 21-08-05 09:25:08 | 26.95 | 53.42 | 26.96 | 50.64 | 27.00 | 50.52 | 26.98 | 50.29 | 27.00 | 50.62 | 26.98 | 53.95 | 27.04 | 50.42 | 27.07 | 50.17 |
| 11 | 21-08-05 09:25:38 | 26.91 | 53.28 | 26.92 | 50.56 | 26.94 | 50.32 | 26.96 | 50.12 | 27.00 | 50.45 | 26.91 | 53.88 | 27.01 | 50.30 | 27.04 | 50.06 |
| 12 | 21-08-05 09:26:08 | 26.91 | 53.14 | 26.92 | 50.43 | 26.93 | 50.30 | 26.96 | 50.09 | 26.96 | 50.42 | 26.93 | 53.97 | 27.01 | 50.27 | 27.03 | 49.99 |
| 13 | 21-08-05 09:26:38 | 26.89 | 53.02 | 26.90 | 50.09 | 26.93 | 50.17 | 26.93 | 49.94 | 26.96 | 50.24 | 26.89 | 53.69 | 26.99 | 50.09 | 27.03 | 49.75 |
| 14 | 21-08-05 09:27:08 | 26.85 | 52.70 | 26.87 | 49.92 | 26.93 | 49.92 | 26.91 | 49.68 | 26.95 | 49.93 | 26.89 | 53.39 | 26.95 | 49.81 | 27.00 | 49.48 |
| 15 | 21-08-05 09:27:38 | 26.84 | 52.77 | 26.86 | 49.96 | 26.87 | 49.91 | 26.93 | 49.71 | 26.92 | 49.99 | 26.87 | 53.50 | 26.95 | 49.81 | 26.99 | 49.40 |
| 16 | 21-08-05 09:28:09 | 26.85 | 52.30 | 26.82 | 49.50 | 26.87 | 49.44 | 26.88 | 49.17 | 26.90 | 49.55 | 26.84 | 53.01 | 26.91 | 49.31 | 26.99 | 49.06 |
| 17 | 21-08-05 09:28:39 | 26.79 | 52.38 | 26.81 | 49.62 | 26.86 | 49.50 | 26.87 | 49.26 | 26.89 | 49.69 | 26.84 | 53.08 | 26.88 | 49.45 | 26.94 | 49.19 |
| 18 | 21-08-05 09:29:09 | 26.79 | 52.17 | 26.81 | 49.39 | 26.83 | 49.32 | 26.87 | 49.07 | 26.86 | 49.43 | 26.80 | 52.88 | 26.91 | 49.23 | 26.94 | 48.94 |
| 19 | 21-08-05 09:29:40 | 26.78 | 51.95 | 26.75 | 49.21 | 26.80 | 49.15 | 26.81 | 48.92 | 26.83 | 49.25 | 26.77 | 52.67 | 26.85 | 49.01 | 26.92 | 48.76 |
| 20 | 21-08-05 09:30:10 | 26.75 | 51.98 | 26.75 | 49.20 | 26.77 | 49.10 | 26.80 | 48.89 | 26.82 | 49.29 | 26.76 | 52.77 | 26.84 | 49.04 | 26.92 | 48.79 |
| 21 | 21-08-05 09:30:40 | 26.75 | 51.95 | 26.73 | 49.10 | 26.75 | 49.02 | 26.77 | 48.75 | 26.79 | 49.09 | 26.74 | 52.59 | 26.84 | 48.88 | 26.89 | 48.63 |
| 22 | 21-08-05 09:31:11 | 26.74 | 51.71 | 26.72 | 48.92 | 26.76 | 48.86 | 26.80 | 48.69 | 26.79 | 49.01 | 26.74 | 52.50 | 26.84 | 48.82 | 26.86 | 48.48 |
| 23 | 21-08-05 09:31:41 | 26.72 | 51.73 | 26.71 | 48.91 | 26.76 | 48.86 | 26.76 | 48.69 | 26.81 | 49.08 | 26.74 | 52.49 | 26.81 | 48.87 | 26.86 | 48.61 |
| 24 | 21-08-05 09:32:11 | 26.68 | 51.30 | 26.71 | 48.91 | 26.76 | 48.86 | 26.76 | 48.69 | 26.81 | 49.08 | 26.74 | 52.49 | 26.81 | 48.87 | 26.86 | 48.61 |
| 25 | 21-08-05 09:33:00 | 26.56 | 51.23 | 26.71 | 48.91 | 26.76 | 48.86 | 26.76 | 48.69 | 26.81 | 49.08 | 26.74 | 52.49 | 26.81 | 48.87 | 26.86 | 48.61 |
| 26 | 21-08-05 09:33:52 | 26.72 | 51.59 | 26.73 | 48.69 | 26.75 | 48.66 | 26.78 | 48.37 | 26.79 | 48.90 | 26.73 | 52.32 | 26.81 | 48.62 | 26.86 | 48.45 |
| 27 | 21-08-05 09:34:22 | 26.72 | 51.50 | 26.72 | 48.66 | 26.73 | 48.66 | 26.74 | 48.38 | 26.78 | 48.73 | 26.70 | 52.17 | 26.81 | 48.49 | 26.86 | 48.20 |
| 28 | 21-08-05 09:34:53 | 26.71 | 51.35 | 26.71 | 48.46 | 26.72 | 48.52 | 26.76 | 48.38 | 26.75 | 48.66 | 26.71 | 52.09 | 26.81 | 48.43 | 26.89 | 48.14 |
| 29 | 21-08-05 09:35:23 | 26.68 | 51.47 | 26.71 | 48.65 | 26.73 | 48.68 | 26.76 | 48.51 | 26.77 | 48.89 | 26.73 | 52.30 | 26.77 | 48.46 | 26.85 | 48.21 |
| 30 | 21-08-05 09:32:48 | 26.69 | 41.12 | 26.71 | 48.91 | 26.76 | 48.86 | 26.76 | 48.69 | 26.81 | 49.08 | 26.74 | 52.49 | 26.81 | 48.87 | 26.86 | 48.61 |
| 31 | 21-08-05 09:37:27 | 26.69 | 51.07 | 26.71 | 48.16 | 26.69 | 48.09 | 26.71 | 47.93 | 26.75 | 48.24 | 26.70 | 51.74 | 26.78 | 48.09 | 26.83 | 47.84 |
| 32 | 21-08-05 09:37:57 | 26.68 | 51.09 | 26.68 | 48.18 | 26.69 | 48.19 | 26.71 | 47.94 | 26.74 | 48.25 | 26.70 | 51.75 | 26.74 | 48.08 | 26.79 | 47.77 |

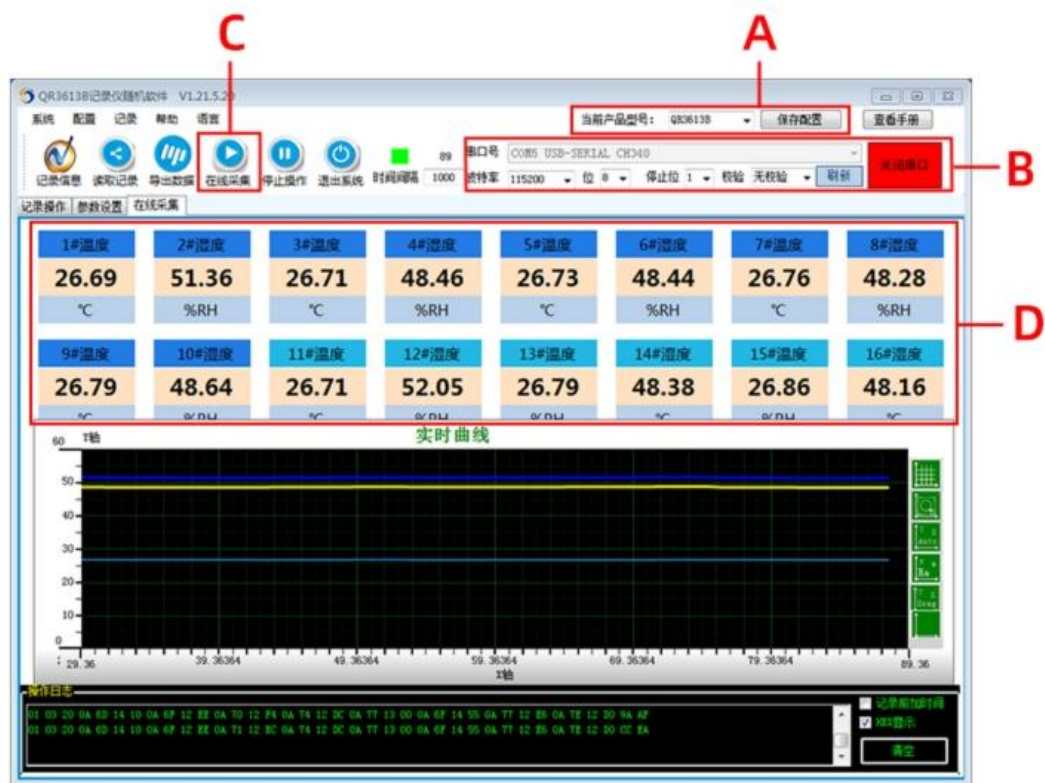
## TXT文本导出预览图

### 产品接线

请在断电线的情况下，按图示方法进行接线，如果产品本身无引线，线芯颜色供参考。

### 软件说明

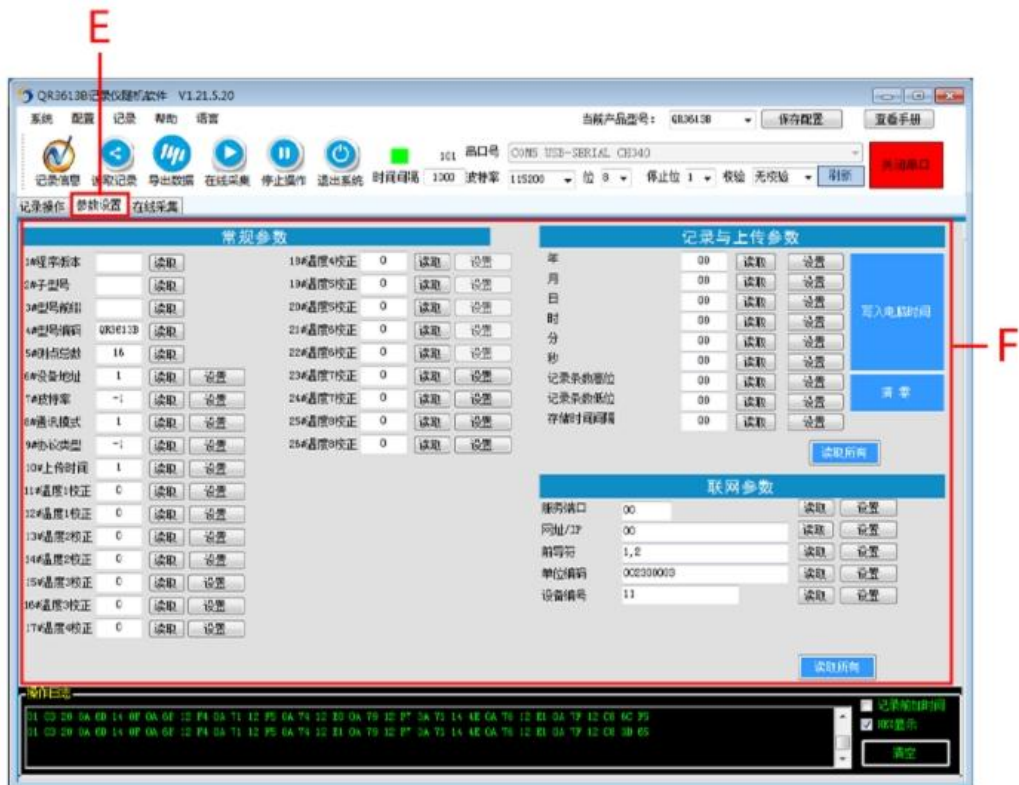




**A:**打开软件后进入主界面，选择购买时对应的产品型号，选择完毕后保存设置，以防下次打开后还需要重新选择。

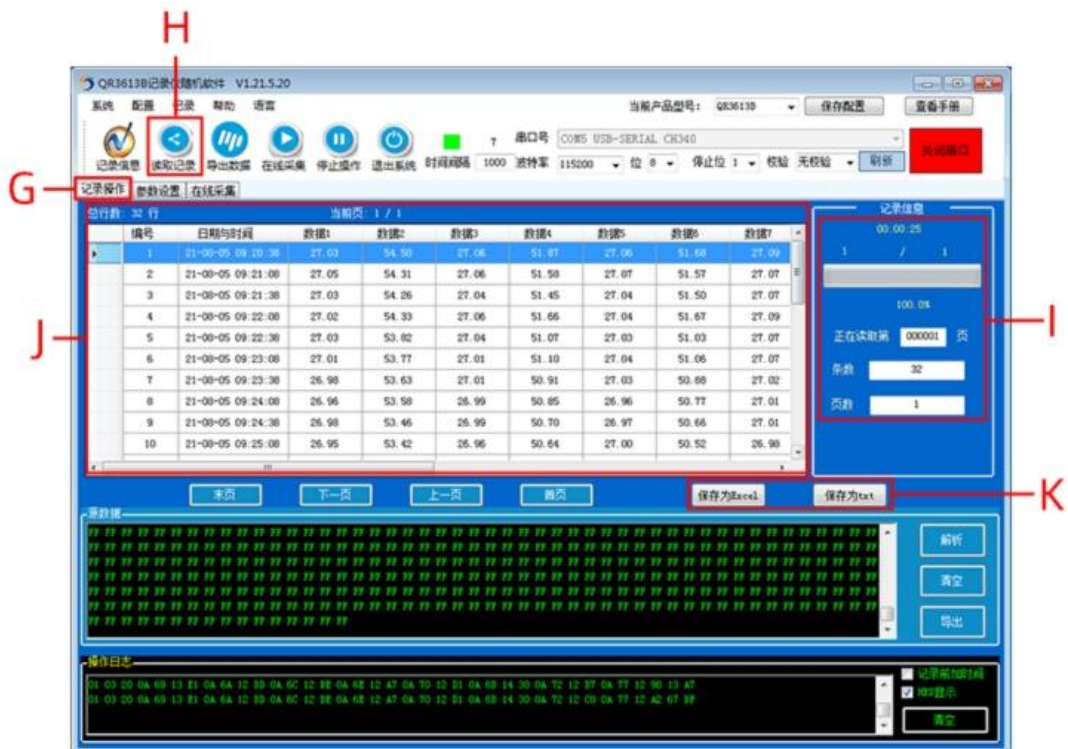
**B:**使用USB转换器插入电脑USB2.0接口，会自动安装驱动，如安装失败，可以在驱动精灵软件进行安装，接入电脑后，选择串口号:USB-SERIAL CH340 (COM5)，设置好波特率点击打开串口即可完成连接。

**C D:**打开串口后，点击在线采集(C)，即可看到实时测量数据(D)。



**E:**进入到参数设置界面

**F:**参数设置内可设置多种参数，温湿度校正、波特率、上传时间等参数，右侧参数可点击“读取所有”记录仪上设置好的参数。



**G:**进入到记录操作界面

**H:**点击“读取数据”即可开始传输记录仪上的数据到软件里。

**I:**操作“H”的步骤后，读取时上方会显示读取数据数量、总条数、页数。

**J:**读取出来的数据会显示在上面

**K:**可以把读取出来的数据用EXCEL或者TXT格式进行导出



| ▲  | A  | B             | C     | D     | E     | F     | G     | H     | I     | J     | K     | L     | M     | N     | O     | P     | Q     | R     |
|----|----|---------------|-------|-------|-------|-------|-------|-------|-------|-------|-------|-------|-------|-------|-------|-------|-------|-------|
| 1  | ID | Time          | 1#温度  | 2#温度  | 3#温度  | 4#温度  | 5#温度  | 6#温度  | 7#温度  | 8#温度  | 9#温度  | 10#温度 | 11#温度 | 12#温度 | 13#温度 | 14#温度 | 15#温度 | 16#温度 |
| 2  | 1  | 2021/8/5 9:20 | 27.03 | 54.58 | 27.06 | 51.87 | 27.06 | 51.68 | 27.09 | 51.45 | 27.12 | 51.83 | 27.05 | 55.16 | 27.13 | 51.58 | 27.17 | 51.32 |
| 3  | 2  | 2021/8/5 9:21 | 27.05 | 54.31 | 27.06 | 51.58 | 27.07 | 51.57 | 27.07 | 51.37 | 27.09 | 51.71 | 27.07 | 55.11 | 27.1  | 51.48 | 27.18 | 51.22 |
| 4  | 3  | 2021/8/5 9:21 | 27.03 | 54.26 | 27.04 | 51.45 | 27.04 | 51.5  | 27.07 | 51.29 | 27.09 | 51.6  | 27.05 | 54.95 | 27.1  | 51.39 | 27.16 | 51.09 |
| 5  | 4  | 2021/8/5 9:22 | 27.02 | 54.33 | 27.06 | 51.66 | 27.04 | 51.67 | 27.09 | 51.3  | 27.1  | 51.66 | 27.07 | 55.02 | 27.09 | 51.41 | 27.14 | 51.09 |
| 6  | 5  | 2021/8/5 9:22 | 27.03 | 53.82 | 27.04 | 51.07 | 27.03 | 51.03 | 27.07 | 50.85 | 27.1  | 51.18 | 27.04 | 54.49 | 27.09 | 50.95 | 27.13 | 50.64 |
| 7  | 6  | 2021/8/5 9:23 | 27.01 | 53.77 | 27.01 | 51.1  | 27.04 | 51.06 | 27.07 | 50.85 | 27.09 | 51.17 | 27    | 54.44 | 27.06 | 50.89 | 27.1  | 50.69 |
| 8  | 7  | 2021/8/5 9:23 | 26.98 | 53.63 | 27.01 | 50.91 | 27.03 | 50.88 | 27.02 | 50.63 | 27.05 | 50.95 | 26.98 | 54.3  | 27.05 | 50.69 | 27.11 | 50.38 |
| 9  | 8  | 2021/8/5 9:24 | 26.96 | 53.58 | 26.99 | 50.85 | 26.96 | 50.77 | 27.01 | 50.66 | 27.03 | 50.92 | 26.97 | 54.33 | 27.02 | 50.77 | 27.1  | 50.46 |
| 10 | 9  | 2021/8/5 9:24 | 26.98 | 53.46 | 26.99 | 50.7  | 26.97 | 50.66 | 27.01 | 50.5  | 27.02 | 50.74 | 26.98 | 54.16 | 27.04 | 50.55 | 27.1  | 50.2  |
| 11 | 10 | 2021/8/5 9:25 | 26.95 | 53.42 | 26.96 | 50.64 | 27    | 50.52 | 26.98 | 50.29 | 27    | 50.62 | 26.98 | 53.95 | 27.04 | 50.42 | 27.07 | 50.17 |
| 12 | 11 | 2021/8/5 9:25 | 26.91 | 53.28 | 26.92 | 50.56 | 26.94 | 50.32 | 26.96 | 50.12 | 27    | 50.45 | 26.91 | 53.88 | 27.01 | 50.3  | 27.04 | 50.06 |
| 13 | 12 | 2021/8/5 9:26 | 26.91 | 53.14 | 26.92 | 50.43 | 26.93 | 50.3  | 26.96 | 50.09 | 26.96 | 50.42 | 26.93 | 53.97 | 27.01 | 50.27 | 27.03 | 49.99 |
| 14 | 13 | 2021/8/5 9:26 | 26.89 | 53.02 | 26.9  | 50.09 | 26.93 | 50.17 | 26.93 | 49.94 | 26.96 | 50.24 | 26.89 | 53.69 | 26.99 | 50.09 | 27.03 | 49.75 |
| 15 | 14 | 2021/8/5 9:27 | 26.85 | 52.7  | 26.87 | 49.92 | 26.93 | 49.92 | 26.91 | 49.68 | 26.95 | 49.93 | 26.89 | 53.39 | 26.95 | 49.81 | 27    | 49.48 |
| 16 | 15 | 2021/8/5 9:27 | 26.84 | 52.77 | 26.86 | 49.96 | 26.87 | 49.91 | 26.93 | 49.71 | 26.92 | 49.99 | 26.87 | 53.5  | 26.95 | 49.81 | 26.99 | 49.4  |
| 17 | 16 | 2021/8/5 9:28 | 26.85 | 52.3  | 26.82 | 49.5  | 26.87 | 49.44 | 26.88 | 49.17 | 26.9  | 49.55 | 26.84 | 53.01 | 26.91 | 49.31 | 26.99 | 49.06 |
| 18 | 17 | 2021/8/5 9:28 | 26.79 | 52.38 | 26.81 | 49.62 | 26.86 | 49.5  | 26.87 | 49.26 | 26.89 | 49.69 | 26.84 | 53.08 | 26.88 | 49.45 | 26.94 | 49.19 |
| 19 | 18 | 2021/8/5 9:29 | 26.79 | 52.17 | 26.81 | 49.39 | 26.83 | 49.32 | 26.87 | 49.07 | 26.86 | 49.43 | 26.8  | 52.88 | 26.91 | 49.23 | 26.94 | 48.94 |
| 20 | 19 | 2021/8/5 9:29 | 26.78 | 51.95 | 26.75 | 49.21 | 26.8  | 49.15 | 26.81 | 48.92 | 26.83 | 49.25 | 26.77 | 52.67 | 26.85 | 49.01 | 26.92 | 48.76 |
| 21 | 20 | 2021/8/5 9:30 | 26.75 | 51.98 | 26.75 | 49.2  | 26.77 | 49.1  | 26.8  | 48.89 | 26.82 | 49.29 | 26.76 | 52.77 | 26.84 | 49.04 | 26.92 | 48.79 |
| 22 | 21 | 2021/8/5 9:30 | 26.75 | 51.95 | 26.73 | 49.1  | 26.75 | 49.02 | 26.77 | 48.75 | 26.79 | 49.09 | 26.74 | 52.59 | 26.84 | 48.88 | 26.89 | 48.63 |
| 23 | 22 | 2021/8/5 9:31 | 26.74 | 51.71 | 26.72 | 48.92 | 26.76 | 48.86 | 26.8  | 48.69 | 26.79 | 49.01 | 26.74 | 52.5  | 26.84 | 48.82 | 26.86 | 48.48 |
| 24 | 23 | 2021/8/5 9:31 | 26.72 | 51.73 | 26.71 | 48.91 | 26.76 | 48.86 | 26.76 | 48.69 | 26.81 | 49.08 | 26.74 | 52.49 | 26.81 | 48.87 | 26.86 | 48.61 |
| 25 | 24 | 2021/8/5 9:32 | 26.68 | 51.3  | 26.71 | 48.91 | 26.76 | 48.86 | 26.76 | 48.69 | 26.81 | 49.08 | 26.74 | 52.49 | 26.81 | 48.87 | 26.86 | 48.61 |
| 26 | 25 | 2021/8/5 9:33 | 26.56 | 51.23 | 26.71 | 48.91 | 26.76 | 48.86 | 26.76 | 48.69 | 26.81 | 49.08 | 26.74 | 52.49 | 26.81 | 48.87 | 26.86 | 48.61 |
| 27 | 26 | 2021/8/5 9:33 | 26.72 | 51.59 | 26.73 | 48.69 | 26.75 | 48.66 | 26.78 | 48.37 | 26.79 | 48.9  | 26.73 | 52.32 | 26.81 | 48.62 | 26.86 | 48.45 |
| 28 | 27 | 2021/8/5 9:34 | 26.72 | 51.5  | 26.72 | 48.66 | 26.73 | 48.66 | 26.74 | 48.38 | 26.78 | 48.73 | 26.7  | 52.17 | 26.81 | 48.49 | 26.86 | 48.2  |
| 29 | 28 | 2021/8/5 9:34 | 26.71 | 51.35 | 26.71 | 48.46 | 26.72 | 48.52 | 26.76 | 48.38 | 26.75 | 48.66 | 26.71 | 52.09 | 26.81 | 48.43 | 26.89 | 48.14 |
| 30 | 29 | 2021/8/5 9:35 | 26.68 | 51.47 | 26.71 | 48.65 | 26.73 | 48.68 | 26.76 | 48.51 | 26.77 | 48.89 | 26.73 | 52.3  | 26.77 | 48.46 | 26.85 | 48.21 |
| 31 | 30 | 2021/8/5 9:32 | 26.69 | 41.12 | 26.71 | 48.91 | 26.76 | 48.86 | 26.76 | 48.69 | 26.81 | 49.08 | 26.74 | 52.49 | 26.81 | 48.87 | 26.86 | 48.61 |
| 32 | 31 | 2021/8/5 9:37 | 26.69 | 51.07 | 26.71 | 48.16 | 26.69 | 48.09 | 26.71 | 47.93 | 26.75 | 48.24 | 26.7  | 51.74 | 26.78 | 48.09 | 26.83 | 47.84 |
| 33 | 32 | 2021/8/5 9:37 | 26.68 | 51.09 | 26.68 | 48.18 | 26.69 | 48.19 | 26.71 | 47.94 | 26.74 | 48.25 | 26.7  | 51.75 | 26.74 | 48.08 | 26.79 | 47.77 |

## EXCEL表格导出预览图



| 序号 | 时间标识              | 1#湿度  | 2#湿度  | 3#湿度  | 4#湿度  | 5#湿度  | 6#湿度  | 7#湿度  | 8#湿度  | 9#湿度  | 10#湿度 | 11#湿度 | 12#湿度 | 13#湿度 | 14#湿度 | 15#湿度 |       |
|----|-------------------|-------|-------|-------|-------|-------|-------|-------|-------|-------|-------|-------|-------|-------|-------|-------|-------|
| 1  | 21-08-05 09:20:38 | 27.03 | 54.58 | 27.06 | 51.87 | 27.06 | 51.68 | 27.09 | 51.45 | 27.12 | 51.83 | 27.05 | 55.16 | 27.13 | 51.58 | 27.17 | 51.32 |
| 2  | 21-08-05 09:21:08 | 27.05 | 54.31 | 27.06 | 51.58 | 27.07 | 51.57 | 27.07 | 51.37 | 27.09 | 51.71 | 27.07 | 55.11 | 27.10 | 51.48 | 27.18 | 51.22 |
| 3  | 21-08-05 09:21:38 | 27.03 | 54.26 | 27.04 | 51.45 | 27.04 | 51.50 | 27.07 | 51.29 | 27.09 | 51.60 | 27.05 | 54.95 | 27.10 | 51.39 | 27.16 | 51.09 |
| 4  | 21-08-05 09:22:08 | 27.02 | 54.33 | 27.06 | 51.66 | 27.04 | 51.67 | 27.09 | 51.30 | 27.10 | 51.66 | 27.07 | 55.02 | 27.09 | 51.41 | 27.14 | 51.09 |
| 5  | 21-08-05 09:22:38 | 27.03 | 53.82 | 27.04 | 51.07 | 27.03 | 51.03 | 27.07 | 50.85 | 27.10 | 51.18 | 27.04 | 54.49 | 27.09 | 50.95 | 27.13 | 50.64 |
| 6  | 21-08-05 09:23:08 | 27.01 | 53.77 | 27.01 | 51.10 | 27.04 | 51.06 | 27.07 | 50.85 | 27.09 | 51.17 | 27.00 | 54.44 | 27.06 | 50.89 | 27.10 | 50.69 |
| 7  | 21-08-05 09:23:38 | 26.98 | 53.63 | 27.01 | 50.91 | 27.03 | 50.88 | 27.02 | 50.63 | 27.05 | 50.95 | 26.98 | 54.30 | 27.05 | 50.69 | 27.11 | 50.38 |
| 8  | 21-08-05 09:24:08 | 26.96 | 53.58 | 26.99 | 50.85 | 26.96 | 50.77 | 27.01 | 50.66 | 27.03 | 50.92 | 26.97 | 54.33 | 27.02 | 50.77 | 27.10 | 50.46 |
| 9  | 21-08-05 09:24:38 | 26.98 | 53.46 | 26.99 | 50.70 | 26.97 | 50.66 | 27.01 | 50.50 | 27.02 | 50.74 | 26.98 | 54.16 | 27.04 | 50.55 | 27.10 | 50.20 |
| 10 | 21-08-05 09:25:08 | 26.95 | 53.42 | 26.96 | 50.64 | 27.00 | 50.52 | 26.98 | 50.29 | 27.00 | 50.62 | 26.98 | 53.95 | 27.04 | 50.42 | 27.07 | 50.17 |
| 11 | 21-08-05 09:25:38 | 26.91 | 53.28 | 26.92 | 50.56 | 26.94 | 50.32 | 26.96 | 50.12 | 27.00 | 50.45 | 26.91 | 53.88 | 27.01 | 50.30 | 27.04 | 50.06 |
| 12 | 21-08-05 09:26:08 | 26.91 | 53.14 | 26.92 | 50.43 | 26.93 | 50.30 | 26.96 | 50.09 | 26.96 | 50.42 | 26.93 | 53.97 | 27.01 | 50.27 | 27.03 | 49.99 |
| 13 | 21-08-05 09:26:38 | 26.89 | 53.02 | 26.90 | 50.09 | 26.93 | 50.17 | 26.93 | 49.94 | 26.96 | 50.24 | 26.89 | 53.69 | 26.99 | 50.09 | 27.03 | 49.75 |
| 14 | 21-08-05 09:27:08 | 26.85 | 52.70 | 26.87 | 49.92 | 26.93 | 49.92 | 26.91 | 49.68 | 26.95 | 49.93 | 26.89 | 53.39 | 26.95 | 49.81 | 27.00 | 49.48 |
| 15 | 21-08-05 09:27:38 | 26.84 | 52.77 | 26.86 | 49.96 | 26.87 | 49.91 | 26.93 | 49.71 | 26.92 | 49.99 | 26.87 | 53.50 | 26.95 | 49.81 | 26.99 | 49.40 |
| 16 | 21-08-05 09:28:09 | 26.85 | 52.30 | 26.82 | 49.50 | 26.87 | 49.44 | 26.88 | 49.17 | 26.90 | 49.55 | 26.84 | 53.01 | 26.91 | 49.31 | 26.99 | 49.06 |
| 17 | 21-08-05 09:28:39 | 26.79 | 52.38 | 26.81 | 49.62 | 26.86 | 49.50 | 26.87 | 49.26 | 26.89 | 49.69 | 26.84 | 53.08 | 26.88 | 49.45 | 26.94 | 49.19 |
| 18 | 21-08-05 09:29:09 | 26.79 | 52.17 | 26.81 | 49.39 | 26.83 | 49.32 | 26.87 | 49.07 | 26.86 | 49.43 | 26.80 | 52.88 | 26.91 | 49.23 | 26.94 | 48.94 |
| 19 | 21-08-05 09:29:40 | 26.78 | 51.95 | 26.75 | 49.21 | 26.80 | 49.15 | 26.81 | 48.92 | 26.83 | 49.25 | 26.77 | 52.67 | 26.85 | 49.01 | 26.92 | 48.76 |
| 20 | 21-08-05 09:30:10 | 26.75 | 51.98 | 26.75 | 49.20 | 26.77 | 49.10 | 26.80 | 48.89 | 26.82 | 49.29 | 26.76 | 52.77 | 26.84 | 49.04 | 26.92 | 48.79 |
| 21 | 21-08-05 09:30:40 | 26.75 | 51.95 | 26.73 | 49.10 | 26.75 | 49.02 | 26.77 | 48.75 | 26.79 | 49.09 | 26.74 | 52.59 | 26.84 | 48.88 | 26.89 | 48.63 |
| 22 | 21-08-05 09:31:11 | 26.74 | 51.71 | 26.72 | 48.92 | 26.76 | 48.86 | 26.80 | 48.69 | 26.79 | 49.01 | 26.74 | 52.50 | 26.84 | 48.82 | 26.86 | 48.48 |
| 23 | 21-08-05 09:31:41 | 26.72 | 51.73 | 26.71 | 48.91 | 26.76 | 48.86 | 26.76 | 48.69 | 26.81 | 49.08 | 26.74 | 52.49 | 26.81 | 48.87 | 26.86 | 48.61 |
| 24 | 21-08-05 09:32:11 | 26.68 | 51.30 | 26.71 | 48.91 | 26.76 | 48.86 | 26.76 | 48.69 | 26.81 | 49.08 | 26.74 | 52.49 | 26.81 | 48.87 | 26.86 | 48.61 |
| 25 | 21-08-05 09:33:00 | 26.56 | 51.23 | 26.71 | 48.91 | 26.76 | 48.86 | 26.76 | 48.69 | 26.81 | 49.08 | 26.74 | 52.49 | 26.81 | 48.87 | 26.86 | 48.61 |
| 26 | 21-08-05 09:33:52 | 26.72 | 51.59 | 26.73 | 48.69 | 26.75 | 48.66 | 26.78 | 48.37 | 26.79 | 48.90 | 26.73 | 52.32 | 26.81 | 48.62 | 26.86 | 48.45 |
| 27 | 21-08-05 09:34:22 | 26.72 | 51.50 | 26.72 | 48.66 | 26.73 | 48.66 | 26.74 | 48.38 | 26.78 | 48.73 | 26.70 | 52.17 | 26.81 | 48.49 | 26.86 | 48.20 |
| 28 | 21-08-05 09:34:53 | 26.71 | 51.35 | 26.71 | 48.46 | 26.72 | 48.52 | 26.76 | 48.38 | 26.75 | 48.66 | 26.71 | 52.09 | 26.81 | 48.43 | 26.89 | 48.14 |
| 29 | 21-08-05 09:35:23 | 26.68 | 51.47 | 26.71 | 48.65 | 26.73 | 48.68 | 26.76 | 48.51 | 26.77 | 48.89 | 26.73 | 52.30 | 26.77 | 48.46 | 26.85 | 48.21 |
| 30 | 21-08-05 09:32:48 | 26.69 | 41.12 | 26.71 | 48.91 | 26.76 | 48.86 | 26.76 | 48.69 | 26.81 | 49.08 | 26.74 | 52.49 | 26.81 | 48.87 | 26.86 | 48.61 |
| 31 | 21-08-05 09:37:27 | 26.69 | 51.07 | 26.71 | 48.16 | 26.69 | 48.09 | 26.71 | 47.93 | 26.75 | 48.24 | 26.70 | 51.74 | 26.78 | 48.09 | 26.83 | 47.84 |
| 32 | 21-08-05 09:37:57 | 26.68 | 51.09 | 26.68 | 48.18 | 26.69 | 48.19 | 26.71 | 47.94 | 26.74 | 48.25 | 26.70 | 51.75 | 26.74 | 48.08 | 26.79 | 47.77 |

TXT文本导出预览图

## 典型应用

温湿度仪主要用于应用于食品储运、博物馆文物、档案管理、建材实验、农业、林业及畜牧业的应用、建筑验收、重要医卫场所、管路维护等



发货清单



## RS485 型：通讯协议

产品使用 RS485 MODBUS-RTU 标准协议格式, 所有操作或回复命令都为 16 进制数据。设备出厂时默认设备地址为 1, 默认波特率为 模块及非记录仪表: 9600, 8, n, 1 或 记录仪: 115200, 8, n, 1。

### 1. 读取数据 (功能码 0x03)

问询帧 (十六进制), 发送举例: 查询 1#设备 1 个数据, 上位机发送命令: 01 03 00 00 00 02 C4 0B。

| 地址 | 功能码 | 起始地址  | 数据长度  | 校验码   |
|----|-----|-------|-------|-------|
| 01 | 03  | 00 00 | 00 02 | C4 0B |

对于正确的问询帧, 设备会响应数据: 01 03 04 00 7A 00 00 DB EA, 响应格式:

| 地址 | 功能码 | 长度 | 数据 1  | 数据 2  | 校验码   |
|----|-----|----|-------|-------|-------|
| 01 | 03  | 04 | 00 79 | 00 7A | DB EA |

数据说明: 命令中数据为十六进制, 以数据 1 为例, 00 79 转为十进制数值为 121, 假设数据倍率为 100, 则真实值为  $121/100=1.21$ , 其它以此类推。

当值为负数时, 数据是以补码的形式上传的。通常通过判断值是否大于 32768 的方法来判

断正负。当接收到的值大于 32768 时即为负值，前值减去 65535 除以 100 即为真实值。比如接收到的温度数据为 62999(十六进制 F617)，则真实值= (62999-65535) /100=-25.36。

## 2. 常用数据地址表

| 组态地址  | 寄存器地址 | 寄存器说明   | 数据类型 | 值范围     |
|-------|-------|---------|------|---------|
| 40001 | 00 00 | 1#温度寄存器 | 只读   | 0~65535 |
| 40002 | 00 01 | 2#湿度寄存器 | 只读   | 0~65535 |
| 40101 | 00 64 | 型号编码    | 读/写  | 0~65535 |
| 40102 | 00 65 | 测点总数    | 读/写  | 1~20    |
| 40103 | 00 66 | 设备地址    | 读/写  | 1~249   |
| 40104 | 00 67 | 波特率     | 读/写  | 0~6     |
| 40105 | 00 68 | 通讯模式    | 读/写  | 1~4     |
| 40106 | 00 69 | 协议类型    | 读/写  | 1~10    |

## 3 读取与修改设备地址

### (1) 读取或查询设备地址

若不知道当前设备地址、且总线上只有一个设备时，可以通过命令 FA 03 00 66 00 01 71 9E 查询设备地址。

| 设备地址 | 功能码 | 起始地址  | 数据长度  | 校验码   |
|------|-----|-------|-------|-------|
| FA   | 03  | 00 66 | 00 01 | 71 9E |

FA 即 250 为通用地址，当不知道地址时可以用 250 这个地址来取得真实设备地址，00 66 为设备地址的寄存器。

对于正确的查询命令，设备会响应，比如响应数据为：01 03 02 00 01 79 84，其格式解析如下表所示：

| 设备地址 | 功能码 | 起始地址 | 型号编码  | 校验码   |
|------|-----|------|-------|-------|
| 01   | 03  | 02   | 00 01 | 79 84 |

响应数据中，第一个字节 01 表示当前设备的真实地址。

### (2) 更改设备地址

比如当前设备地址为 1，我们希望更改为 02，则命令为：01 06 00 66 00 02 E8 14 。

| 设备地址 | 功能码 | 寄存器地址 | 目标地址  | 校验码   |
|------|-----|-------|-------|-------|
| 01   | 06  | 00 66 | 00 02 | E8 14 |

更改成功后，设备会返回信息：02 06 00 66 00 02 E8 27，其格式解析如下表所示：

| 设备地址 | 功能码 | 寄存器地址 | 目标地址  | 校验码   |
|------|-----|-------|-------|-------|
| 02   | 06  | 00 66 | 00 02 | E8 27 |

响应数据中，修改成功后，第 1 个字节为新的设备地址，一般设备地址更改后，立即生效，此时用户需要同时将自己软件的查询命令做相应更改。

## 4 读取与修改波特率

### (1) 读取波特率

设备默认出厂波特率为 9600，若需要更改，可根据下表及相应通讯协议进行更改操作。比如读取当前设备的波特率 ID，命令为：01 03 00 67 00 01 35 D5，其格式解析如下。



| 设备地址 | 功能码 | 起始地址  | 数据长度  | 校验码   |
|------|-----|-------|-------|-------|
| 01   | 03  | 00 67 | 00 01 | 35 D5 |

读取当前设备的波特率编码。波特率编码：1 为 2400；2 为 4800；3 为 9600；4 为 19200；5 为 38400；6 为 115200。

对于正确的查询命令，设备会响应，比如响应数据为：01 03 02 00 03 F8 45，其格式解析如下表所示：

| 设备地址 | 功能码 | 数据长度 | 波特率编码 | 校验码   |
|------|-----|------|-------|-------|
| 01   | 03  | 02   | 00 03 | F8 45 |

根据波特率编码，03 为 9600，即当前设备的波特率为 9600。

## (2) 更改波特率

比如将波特率从 9600 更改为 38400，即将代码从 3 更改为 5，则命令为：01 06 00 67 00 05 F8 16。

| 设备地址 | 功能码 | 寄存器地址 | 目标波特率 | 校验码   |
|------|-----|-------|-------|-------|
| 01   | 06  | 00 67 | 00 05 | F8 16 |

将波特率从 9600 更改为 38400，即将代码从 3 更改为 5。新的波特率会即时生效，此时设备会失去响应，查询设备的波特率需做相应修改。

## 5 读取与修改校正值

### (1) 读取校正值

当数据与参照标准有误差时，我们可以通过调整“校正值”来减小显示误差。校正差值可修改范围为正负 1000，即值范围为 0-1000 或 64535-65535。比如当显示值偏小 100 时，我们通过增加 100 来校正，命令为：01 03 00 6B 00 01 F5 D6。在命令中 100 即十六进制 0x64；如果需要减小，则可以设置负值，比如-100，对应十六进制制值为 FF 9C，其计算方式为 100-65535=65435，再转为十六进制则为 0x FF 9C。设备校正值是从 00 6B 开始，我们以第 1 个参数为例进行说明，多个参数时校正值读取与修改方法相同。

| 设备地址 | 功能码 | 起始地址  | 数据长度  | 校验码   |
|------|-----|-------|-------|-------|
| 01   | 03  | 00 6B | 00 01 | F5 D6 |

对于正确的查询命令，设备会响应，比如响应数据为：01 03 02 00 64 B9 AF，其格式解析如下表所示：

| 设备地址 | 功能码 | 数据长度 | 校正值   | 校验码   |
|------|-----|------|-------|-------|
| 01   | 03  | 02   | 00 64 | B9 AF |

响应数据中，第一个字节 01 表示当前设备的真实地址，00 6B 为第一个状态量校正值寄存器。若设备有多个参数，其它参数操作方式与此相同，一般温度、湿度有此参数，光照一般没有此项。

### (2) 更改校正值

比如当前状态量偏小，我们希望将其真实值加 1，当前值加 100 校正操作命令为：01 06 00 6B 00 64 F9 FD。

| 设备地址 | 功能码 | 寄存器地址 | 目标地址  | 校验码   |
|------|-----|-------|-------|-------|
| 01   | 06  | 00 6B | 00 64 | F9 FD |

操作成功后，设备会返回信息：01 06 00 6B 00 64 F9 FD，成功更改后，参数立即生效。

## 免责声明

本文档提供有关产品的所有信息，未授予任何知识产权的许可，未明示或暗示，以及禁止发言等其它方式授予任何知识产权的许可。除本产品的销售条款和条件声明的责任，其他问题公司概不承担责任。并且，我公司对本产品的销售和使用不作任何明示或暗示的担保，包括对产品的特定用途适用性，适销性或对任何专利权，版权或其它知识产权的侵权责任等均不作担保，本公司可能随时对产品规格及产品描述做出修改，恕不另行通知。

## 联系我们

公 司： 上海搜博实业有限公司

地 址： 上海市宝山区南东路 215 号 8 幢

中文站： <http://www.sonbest.com>

国际站： <http://www.sonbus.com>

SKYPE : soobuu

邮 箱： [sale@sonbest.com](mailto:sale@sonbest.com)

电 话： 86-021-51083595 / 66862055 / 66862075 / 66861077